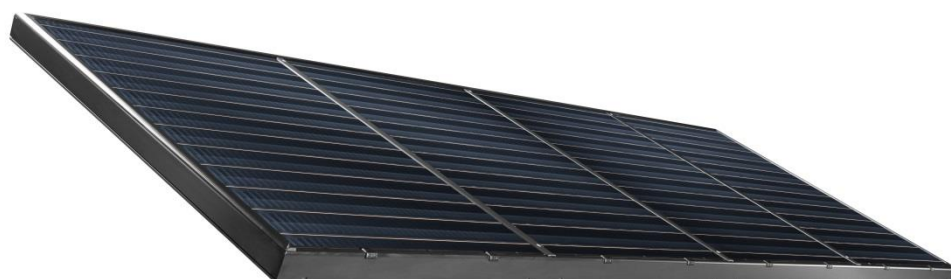
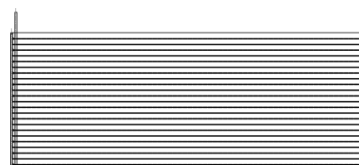


# gigaSol M



Absorber



Registernummer 011-7S2214 F

Aufbau:	
Verwendung:	Aufdach / Freiaufstellung / Indach
Glas (transparente Abdeckung):	Gehärtetes, hagelsicheres Solarglas 3,2 mm, strukturiert, mit hoher Strahlungsdurchlässigkeit durch niedrigen Eisengehalt, reflexionsarm, Glasabdeckung austauschbar
Absorber:	Voll-Kupfer-Streifenabsorber (ultraschallgeschweißt) mit intelligenter Hydraulik, hochselektive Beschichtung Absorption: 95 % +/- 2 %, Emission: 4-5 %
Rahmen:	Rahmen aus doppelwandigem, pulverbeschichteten Aluminiumprofil mit integrierter Glasaufnahme, in der Gehrung verschweißt, mit verstärktem Mittelsteg
Rückwand:	Rückwand aus meerwasserbeständigem Alu-Blech
Rückwanddämmung:	50 mm ausgasungsfreie Mineralwolle mit schwarzer Glasvliesauflage
Seitliche Dämmung:	20 mm ausgasungsfreie Mineralwolle
Glasabdichtung:	3-lippige EPDM-Gummiabdichtung, mit integriertem Gewebefaden
Abdecksystem:	mit ALU-Klippsprofil - gewährleistet eine sichere Abdichtung und perfektes Aussehen, problemlos von außen zu öffnen und wieder abzudichten
Blecheinfassung	Farbe anthrazit (RAL 7016), erhältlich als Zubehör, ab 23°

Technische Daten:				
Type	gigaSol 35M	gigaSol 52M	gigaSol 69M	gigaSol 86M
Bruttofläche (m <sup>2</sup> )	3,48	5,21	6,93	8,66
Aperturfläche (m <sup>2</sup> )	3,12	4,69	6,27	7,84
Absorberfläche (m <sup>2</sup> )	2,92	4,47	6,02	7,57
Höhe (mm)	1500			
Breite (mm)	2320	3470	4620	5770
Tiefe (mm)	105			
Gewicht ohne Wärmeträger (kg)	50	80	110	140
Gesamtvolumen des Kollektors (lt.)	2,5	3,1	3,7	4,3
Max. Aufstellwinkel (°)	75 <sup>*)</sup>			
Min. Aufstellwinkel (°)	15 <sup>**)</sup>			
Max. Betriebsdruck (bar)	10			
Dimension Sammelrohr (mm)	22 mm			

**\*) Aufdachmontage: Auf Anfrage für 90° Montage (z.B. Wandmontage) erhältlich**

**\*\*) Indachmontage: Aufstellwinkel bei Verwendung Standard Blecheinfassung: 23°**

# gigaSol M

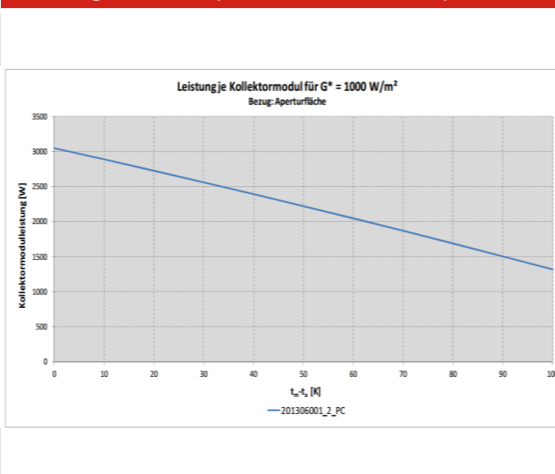
## Leistungsdaten lt. EN 12975-2 (Testnummer ASiC / P-201306001)

Prüfkollektor	<b>gigaSol OR 4</b>
Daten bezogen auf	<b>Absorberfläche</b>
Konversionsfaktor $\eta_0$	0,785
Linearer Wärmeverlustkoeffizient $a_1$	4,057 W/m <sup>2</sup> K
Quadratischer Wärmeverlustkoeffizient $a_2$	0,004 W/m <sup>2</sup> K <sup>2</sup>

## Kollektorleistung in Watt lt. EN 12975-2

	400 W/m <sup>2</sup>	700 W/m <sup>2</sup>	1000 W/m <sup>2</sup>
<sup>1)</sup> $\vartheta_k - \vartheta_a = 10$ K	1061	1976	2891
<sup>1)</sup> $\vartheta_k - \vartheta_a = 30$ K	734	1649	2564
<sup>1)</sup> $\vartheta_k - \vartheta_a = 50$ K	394	1309	2224

## Leistungskennlinie (G\*Norm = 1000 W / m<sup>2</sup>)



## Kollektorleistung in Watt (bei G = 1000 W / m<sup>2</sup>)

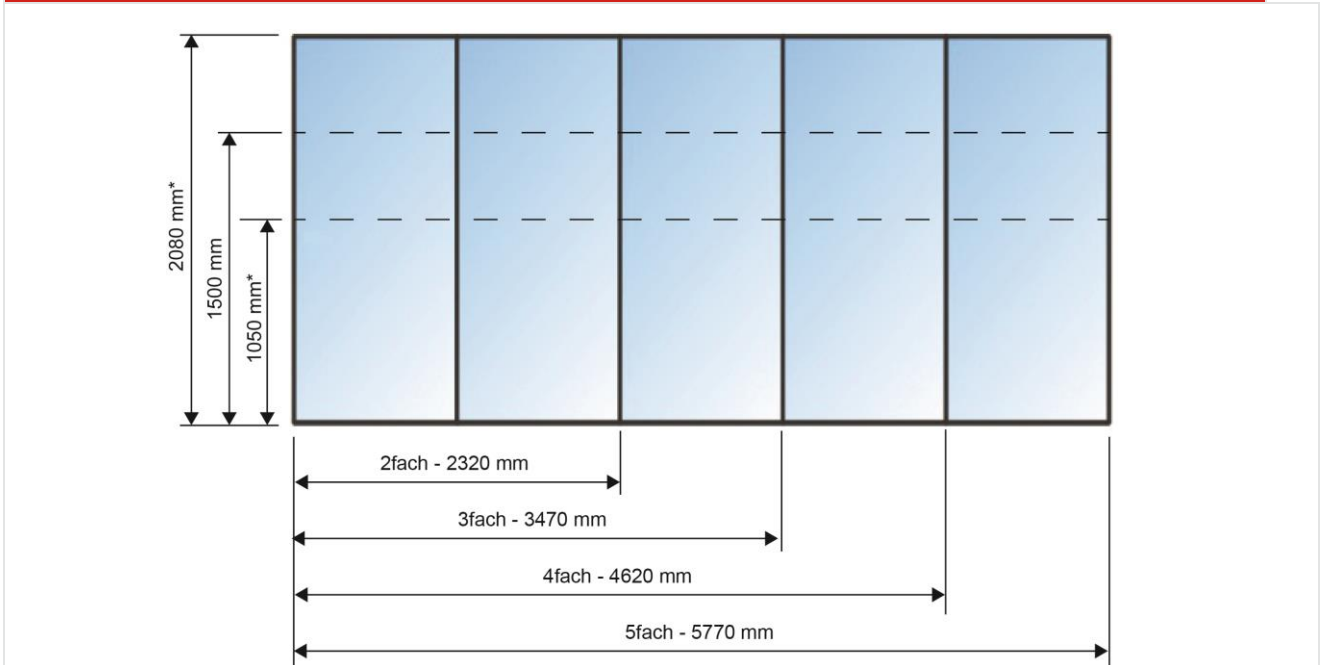
Temperaturdifferenz	0 K	10 K	30 K	50 K	70 K
<b>gigaSol 35M</b>	2387	2263	2007	1741	1465
<b>gigaSol 52M</b>	3574	3388	3005	2606	2194
<b>gigaSol 69M</b>	4754	4506	3997	3467	2918
<b>gigaSol 86M</b>	5941	5631	4994	4332	3646

Art. Nr.	Type	Höhe (mm)	Breite (mm)	Tiefe (mm)	Bruttofläche (m <sup>2</sup> )
<b>K068-2</b>	<b>gigaSol 35M</b>	1500	2320	105	3,48
<b>K068-3</b>	<b>gigaSol 52M</b>		3470		5,21
<b>K068-4</b>	<b>gigaSol 69M</b>		4620		6,93
<b>K068-5</b>	<b>gigaSol 86M</b>		5770		8,66

**Achtung: Bei Kombination von mehreren gigaSol M bitte bei der Bestellung die gewünschte Anordnung der Kollektoren bekanntgeben!**

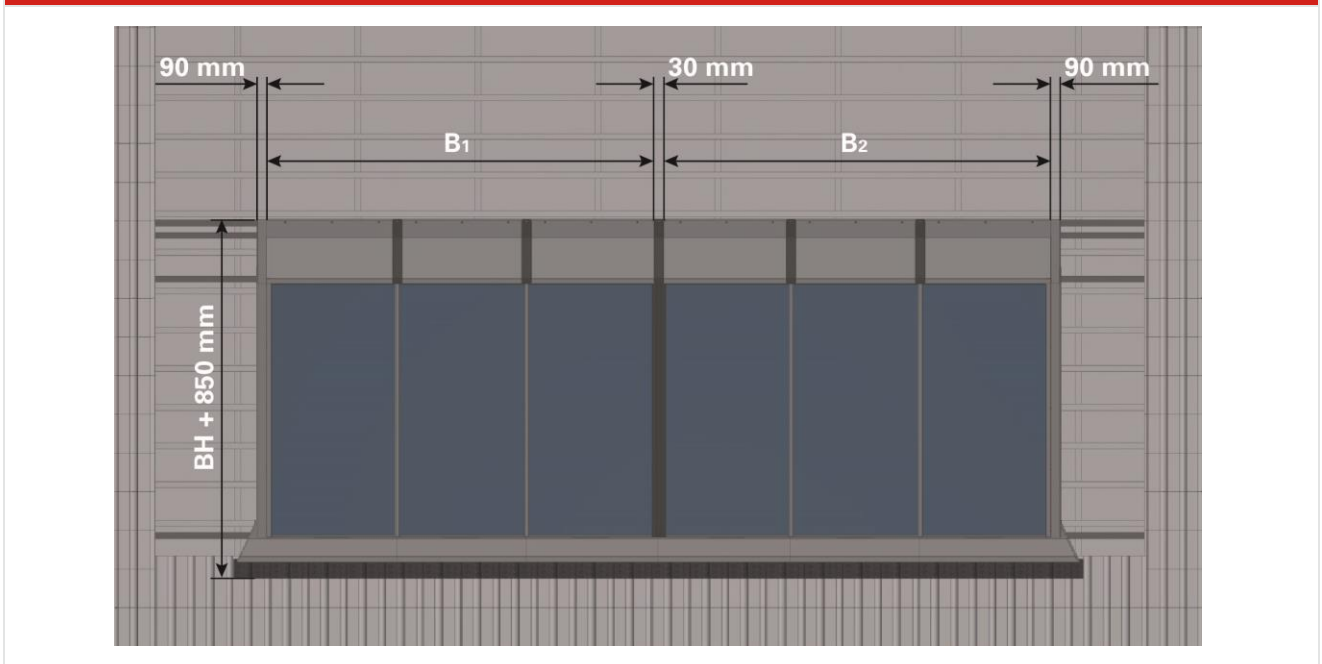
# *gigaSol M*

## Außenmaße gigaSol M ohne Blecheinfassung



\* weitere Bauhöhen erhältlich

## Außenmaße gigaSol M mit Blecheinfassung



BH ... Bauhöhe  
B ... Kollektorbreite